

虹のホールへのご案内

虹のホール だいとう

〒699-1221 島根県雲南市大東町飯田28-1



虹のホール やすらぎ

〒690-2404 島根県雲南市三刀屋町三刀屋53番2



虹のホール まごころ

〒699-1511 島根県仁多郡奥出雲町三成1353番2



「ありがとう」を伝える おてつだい…

JAのお葬式・告別式



虹のホール
daito
yasuragi
magokoro

虹のホール だいとう

虹のホール やすらぎ

虹のホール まごころ

JA雲南葬祭センター

〒699-1322 島根県雲南市木次町寺領468-3

24時間受付

☎ 0120-246-288

FAX 0854-42-0852

JA雲南

ご葬儀に関する事は、JA雲南葬祭センターにご相談ください。年中無休24時間受付致しております。

虹のホール施設概要



虹のホール **だいとう**

〒699-1221 島根県雲南市大東町飯田28-1

施設内概要

- 式 場 収容人数120名(駐車場完備)
- 親族控室 和室8畳、食堂18坪
(シャワー室完備)、(通夜・家族葬可)



虹のホール **やすらぎ**

〒690-2404 島根県雲南市三刀屋町三刀屋53番2

施設内概要

- 式 場 収容人数150名(駐車場完備)
- 親族控室 24畳(畳、フローリング兼用)
(通夜・家族葬可)



虹のホール **まごころ**

〒699-1511 島根県仁多郡奥出雲町三成1353番2

施設内概要

- 式 場 収容人数120名(駐車場完備)
- 親族控室 21畳(シャワー室完備)、
(通夜・家族葬可)



ご葬儀までの流れ

ご臨終

病院へのお迎え

ご寺院へ連絡、自治会連絡
●まずはJAにご一報ください



納 棺
通 夜

諸手続の代行

ご葬家さまに代わり、各手続きを承ります
●役所への手続き、連絡等いたします



ご親族さまへの対応

お食事・貸衣装・供物等、
何なりとご相談ください

ご用命いただければ

自治会様の役割を務めさせていただきます

火 葬

火葬場への出棺を承ります



本 葬
(葬儀・告別式)

葬儀進行を務めさせていただきます

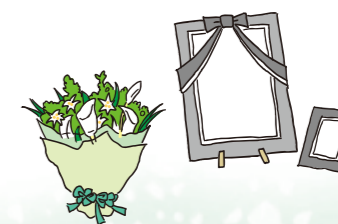
式の進行、接待はスタッフにお任せください

祭壇は、仏式から神式まで各種対応いたします

ご自宅、ご寺院をはじめ地元の集会所でのご葬儀も可能です

埋 葬
仕 上 げ
法 要
(七日法要)

各種ご法要もご相談ください
告別式のみならず七日法要、
周忌法要等のご準備も承ります



基本内容

- 祭壇 ● 案内板 ● 役所手続き
- 斎場手続き他全ての手続き
- 入棺のお手伝い ● 寺院接待
- 火葬場でのお茶、お食事手配準備
- 葬儀進行 ● 屋外用暖房

オプション

- 張場 ● 遺体搬送 ● テント
- 仕上げ弁当 ● 会葬ギフト
- 会葬礼状 ● 寺院送迎
- 通夜、七日法要後の食事

JA雲南組合員(正・准)様宅は、会館利用料を組合員価格にてご利用頂けます
※組合員の加入手続きについてはお気軽にご相談ください